

PATIENTENINFORMATION

DR. MED. T. RADNER

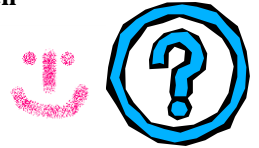
FÄ FÜR NUKLEARMEDIZIN

RADNER

TEL: 03831- 390324

Prohner Str. 12 B
18435 Stralsund

Aufgrund Ihrer gesundheitlichen Beschwerden, Ihrer Krankengeschichte oder anderer Risikofaktoren wurden Sie zur Herzuntersuchung (Myokardszintigraphie – MSZG) in unsere Praxis überwiesen.

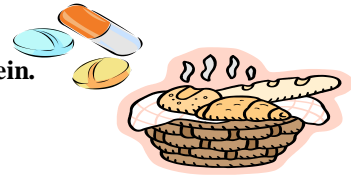


Wenn Sie diese Untersuchung noch nicht kennen, haben Sie sicher einige **Fragen**.

Wir möchten Ihnen deshalb etwas zur Methode und zum Ablauf mitteilen und Ihnen evtl. auftretende aber unnötige Bedenken nehmen, denn „aufregend“ wird es wirklich nicht!

Sie können und sollten vor und nach der Untersuchung **essen und trinken**.

Falls Ihr Arzt mit Ihnen nichts anderes vereinbart hat, **nehmen Sie Ihre Medikamente wie immer ein**.



Belastungsaufnahme

Wenn Sie zu uns kommen, fahren Sie auf einem bequemen **Ergometerfahrrad in liegender Position** mit EKG- und Blutdrucküberwachung, um Ihr Herz so gut es geht, zu belasten.

Sie bekommen dabei eine Substanz (**kein Kontrastmittel**) in eine Armvene gespritzt, die sich über Ihre Herzkranzgefäße zu Ihrem Herzmuskel verteilt. Das Mittel hat **keine Nebenwirkungen**.

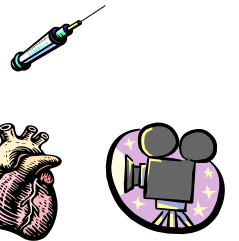
Es treten weder Wärmegefühl, Übelkeit noch sonstige Nachwirkungen auf.

Während der anschließenden Aufnahme liegen Sie auf einer Liege und eine Kamera bewegt sich um Ihren Oberkörper.

Die Aufnahme dauert ca. 20 Minuten.

Mit der Kamera können wir die Verteilung der Substanz in Ihrem Herzmuskel sehen und damit beurteilen, ob die Blutversorgung durch Ihre Herzkranzgefäße für Ihr Herz bei Belastung ausreicht oder welche Bereiche nicht gut versorgt werden.

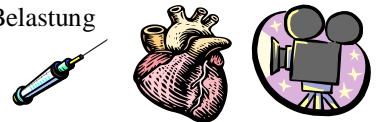
RADNER



Ruheaufnahme

Meistens wird eine weitere wieder ca. 20 Minuten dauernde Aufnahme zum Vergleich ohne Belastung erforderlich. Vor dieser Ruheaufnahme bekommen Sie erneut die Substanz gespritzt.

RADNER



Die Zeit dafür vereinbaren wir mit Ihnen nach der ersten Aufnahme für den gleichen oder einen anderen Tag. Findet die Aufnahme am gleichen Tag statt, können Sie in der **Zwischenzeit** für ca. 2 - 4 Stunden die **Praxis verlassen**.



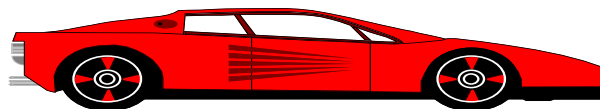
In dieser Zeit sollten Sie **essen ,trinken sowie sich bewegen**.

Die Anregung von Magen- und Lebertätigkeit ist wichtig für eine gute Bildqualität.

RADNER



Es bestehen **keine Beeinträchtigungen**, auch nicht der Fahrtauglichkeit.



Nach Auswertung der Untersuchung schicken wir den **Befund zu Ihrem überweisenden Arzt**.

Er hat das **Ergebnis innerhalb von 2-3 Tagen**.

